



臺南市登革熱疫情週報

2024/12/15－2024/12/21(Week 51, 2024)

(一)全國疫情

2024 年登革熱全國確定病例數：(1 月 1 日起，依發病日計)

■本土病例數：254

■境外移入病例數：253

(二)台南市疫情(第 51 週)

登革熱：

■新增 0 例本土病例

■新增 0 例境外移入

屈公病：

■新增 0 例本土病例

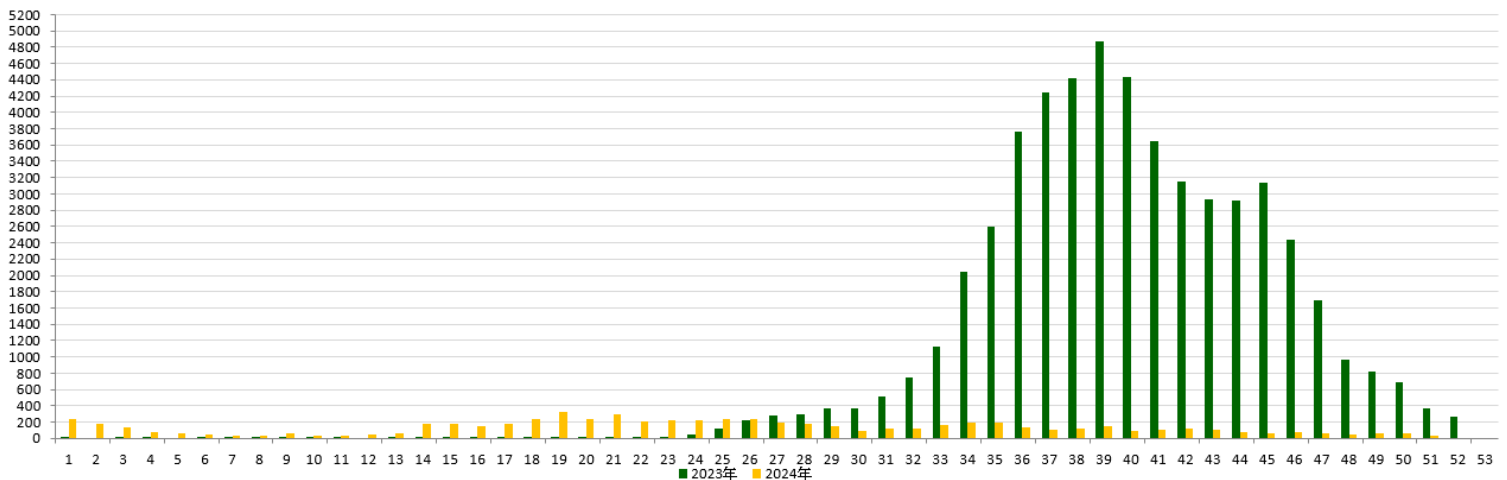
■新增 0 例境外移入

本市 2024 年至第 51 週
確定病例及同期比較(依發病日計)

發病年	登革熱			屈公病		
	本土	境外	總計	本土	境外	總計
2019	31	37	68	0	0	0
2020	0	7	7	0	1	1
2021	0	2	2	0	0	0
2022	0	6	6	0	0	0
2023	21470	36	21506	0	0	0
2024	19	25	44	0	2	2

登革熱國際間旅遊疫情建議

第一級(注意)：越南、菲律賓、印尼、馬來西亞、斯里蘭卡、印度、新加坡



2023 年/2024 年第 1-52 週本土通報數同期比較

二、臺南市病媒蚊密度調查

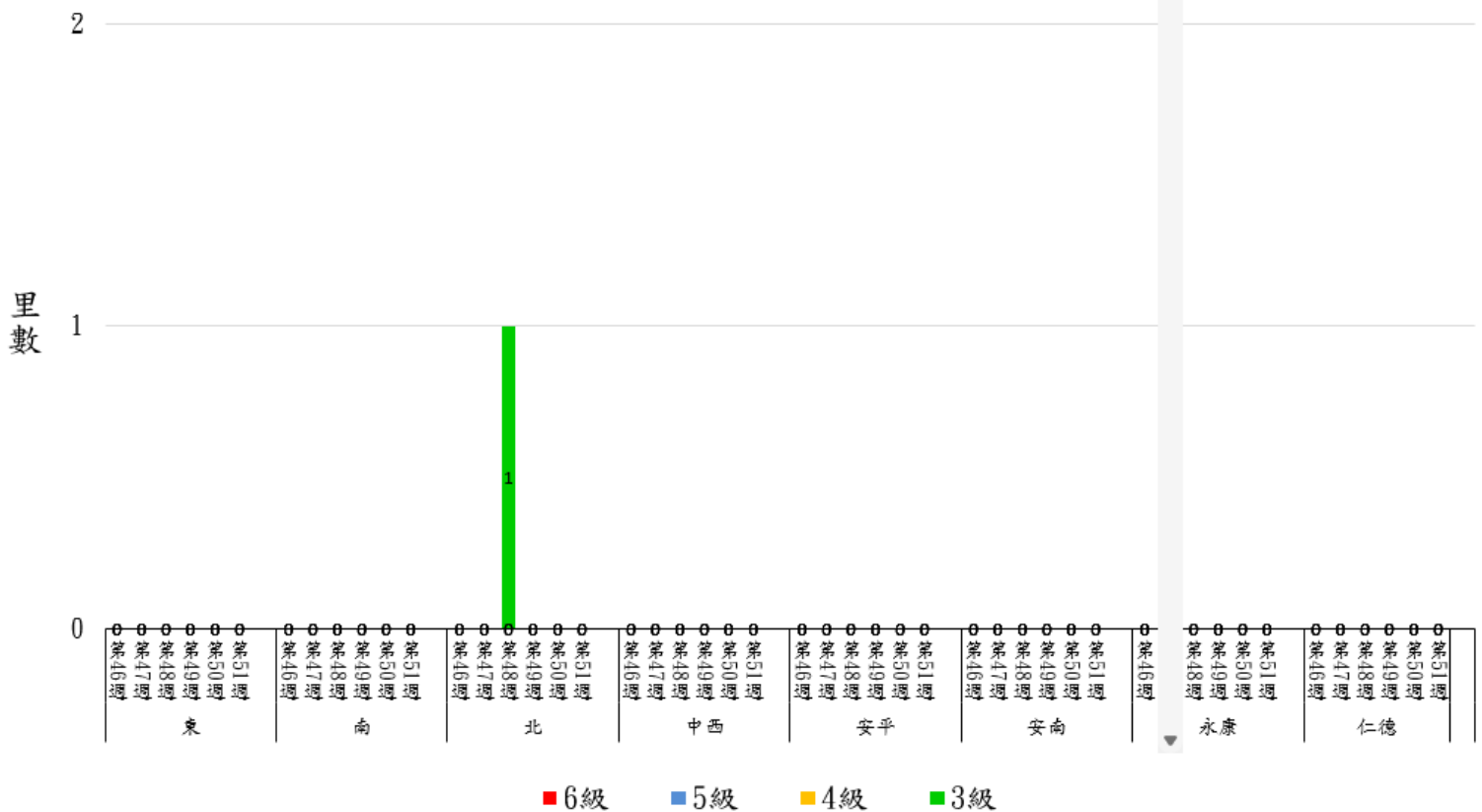
12/15~12/21(第 51 週)病媒蚊密度調查共完成 172 里次

12/08~12/14(第 50 週)病媒蚊密度調查共完成 168 里次，級數分布如下：

級數 日期	★0 級	1 級	2 級	3 級	4 級	5 級	6 級
12/15-12/21 (第 51 週)	165 里次 (95.93%)	5 里次 (2.91%)	1 里次 (0.58%)	1 里次 (0.58%)	0 里次 (0%)	0 里次 (0%)	0 里次 (0%)
12/08-12/14 (第 50 週)	155 里次 (92.26%)	13 里次 (7.74%)	0 里次 (0%)	0 里次 (0%)	0 里次 (0%)	0 里次 (0%)	0 里次 (0%)
近 2 週 增減百分比	+3.67%	-4.83%	+0.58%	+0.58%	0%	0%	0%

第 51 週：本週 3 級里別:善化區胡厝里(預計下週複查)

113 年第 46 週至第 51 週臺南市人口監測區密度調查布氏級數 3 至 6 級比較圖





★請區公所針對 1 級以上里別加強民眾衛教 及孳生源清除。


三、臺南市監測區誘卵桶監測

目前監測 10 個監測區（東區、南區、北區、中西區、安平區、安南區、永康區、仁德區、新營區、歸仁區）271 里共 3,252 點。

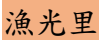
★陽性點：456(陽性率 14.0%)

：連續兩週卵數>250 粒里別，計 0 里

：連續兩週陽性率>40%里別，計 2 里

：連續兩週陽性率>60%里別，計 0 里

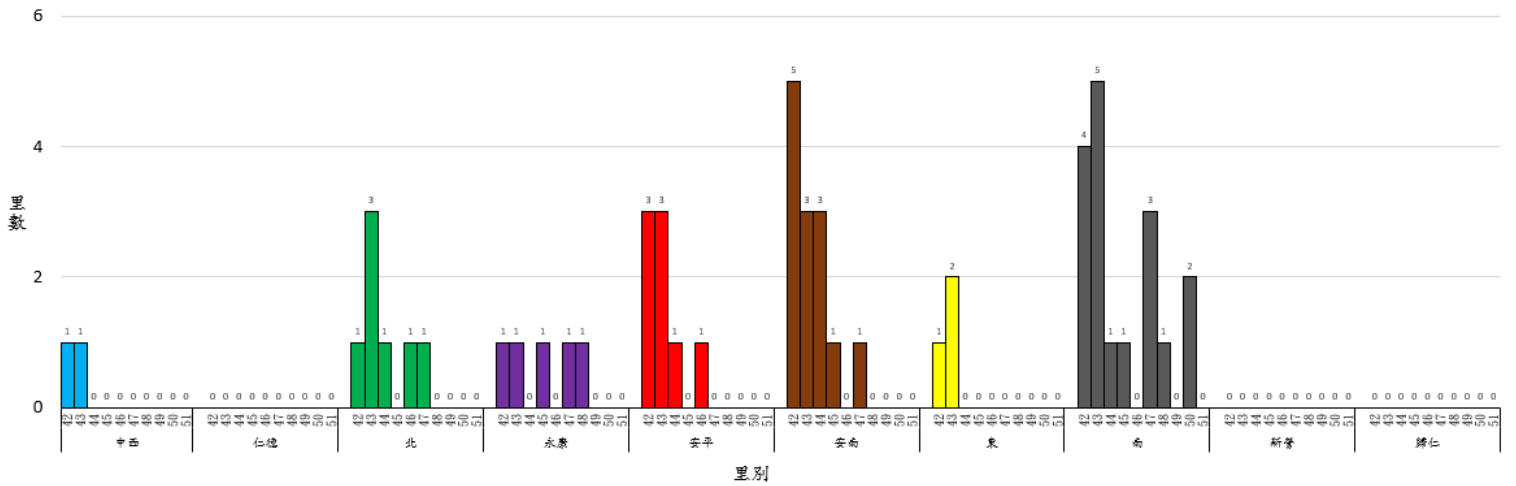
★監測日期：2024/12/15~2024/12/21(第 51 週)

區別	里數	卵數>250 粒	里數	陽性率>40%	里數	陽性率>60%
中西區	0		3	兌悅里 單桶 100 粒以上→五條港里、南門里	0	
仁德區	0		1	二行里	0	
北區	0		0		0	
永康區	0		0		0	
安平區	0		1	 漁光里	0	
安南區	0		2	溪心里 單桶 100 粒以上→城南里	0	
東區	0		4	單桶 50 粒以上→仁和里、德高里、 大學里、小東里	0	
區別						

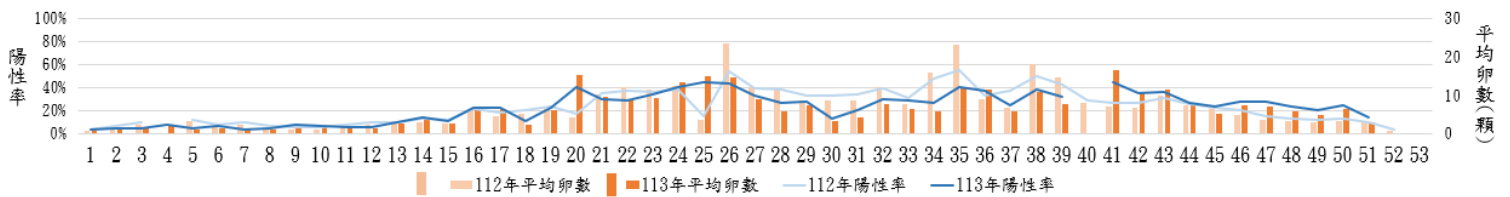
南區	0	1	開南里	0
新營區	0	0		0
歸仁區	0	0		0

四、臺南市 112 年與 113 年誘卵桶監測區同期比較

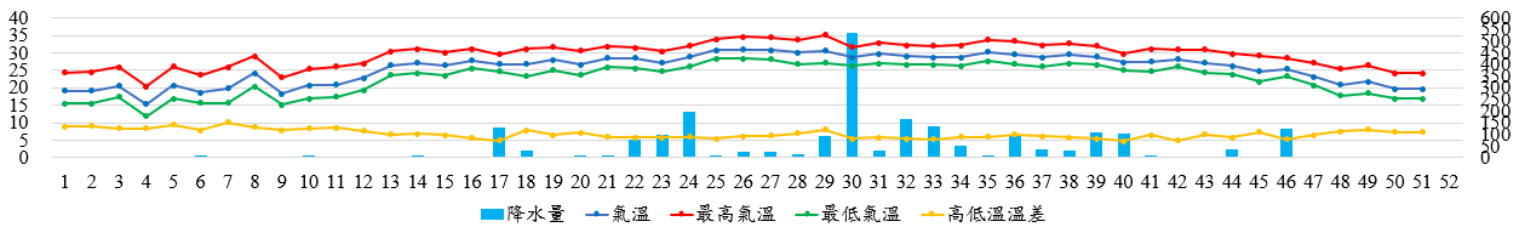
113年第42週至113年第51週臺南市監測區誘卵桶監測陽性率高於60%各區里數比較圖



臺南市監測區誘卵桶陽性率與平均卵數趨勢比較圖(112年與113年)



113年臺南市週平均溫度與累計雨量



致～市民防疫小叮嚀

- ★第 51 週本市監測區病媒蚊密度調查達 3 級里別為善化區胡厝里(預計下週複查)，登革熱防治中心將持續針對誘卵桶陽性率仍大於 60% 之里別進行複查，並提供環保局做為規劃預防性戶外環境防治參考。請里鄰長動員社區民眾清除積水容器，避免病媒蚊孳生；倘有疑似登革熱症狀請儘速就醫，避免潛伏期遭病媒蚊叮咬散播登革熱病毒於社區，造成疫情於環境中爆發。
- ★降雨後 1 週為登革熱防治關鍵期，民眾雨後應加強環境巡查，並徹底清除輪胎、鐵鋁罐、帆布、寶特瓶、盆栽墊盤等積水容器，留下的容器也要刷洗去除蟲卵，並妥善收拾或予以倒置，使用中的儲水容器則務必定期刷洗並加蓋或加掛細網，避免病媒蚊孳生。
- ★本市自 113 年 4 月 1 日起，針對查獲陽性孳生源者，一律依傳染病防治法第 25、70 條規定，處罰鍰新臺幣 3,000～15,000 元，無改善期。
- ★本市登革熱 NS1 快篩合約院所相關資訊請參閱臺南市政府登革熱防治中心網頁 <https://gov.tw/zv9> 或 06-3366366 防疫專線。



～請落實住家內(外)環境積水容器「巡、倒、清、刷」，以免孳生蚊蟲也避免受罰～